

A) Instellen van de juiste gegevens in de display.

Door de fabriek zijn diverse waarden al ingesteld echter dienen voor het gebruik nog een aantal parameters te worden aangepast.

1) Instellen van de afstand tussen zaagblad en de positie van de aanslag.

Verstel de aanslagwagen naar de minimale positie tov de zaag en blokkeer deze. Zaag een stuk materiaal af en meet deze lengte nauwkeurig tot op 0,1 mm.

Druk toets **F** voor 3 seconden in en druk vervolgens meerdere malen op **F** tot U de parameter positie P09 ziet, druk vervolgens nog een keer op de **F** toets waarna het display 7 cijfers aangeeft. Bij deze stand kunt U de gemeten lengte van het stuk materiaal ingeven, door op **set** te drukken verstelt U de cursor naar de juiste positie en door op **incr/abs** te drukken verhoogd U de waarde van het getal.

Druk vervolgens weer de **F** toets voor 3 seconden in en druk vervolgens de toetsen **F en Set** samen in zodat de ingestelde waarde op het display verschijnt.

Indien U een mechanische stop maakt op deze positie en de waarde noteert, kunt U nadien altijd controleren of er zich geen wijzigingen hebben voorgedaan.

2) Instellen van de Op of Aftelrichting van het display.

Standaard staat het display ingesteld voor een Rechtse aanslag welke aan de Rechter zijde van de zaag wordt geplaatst. Indien de aanslag aan de linkerzijde wordt geplaatst dient U de telrichting te wijzigen als volgt:

Druk de **F** toets voor 3 seconden in en U bevindt zich dan bij parameter P01, druk vervolgens nog een keer op de **F** toets waarna het display 2 getallen aangeeft, hier dient het **tweede** getal een 0 te zijn voor linksoplopende aanslagen en 1 indien U een rechtsoplopende aanslag heeft.

Door op de **Set** toets te drukken kunt U de positie van de cursor wijzigen en door op de **incr/abs** toets te drukken kunt U de waarde van het getal wijzigen.

Druk vervolgens weer 3 seconden op de **F** toets.

3) Resterende waarden.

Verder kunt U de telwaarde nog instellen op mm aanduiding of inch aanduiding, standaard staat deze ingesteld op mm aanduiding bij parameter P01 moet het eerste getal dan een 0 zijn.

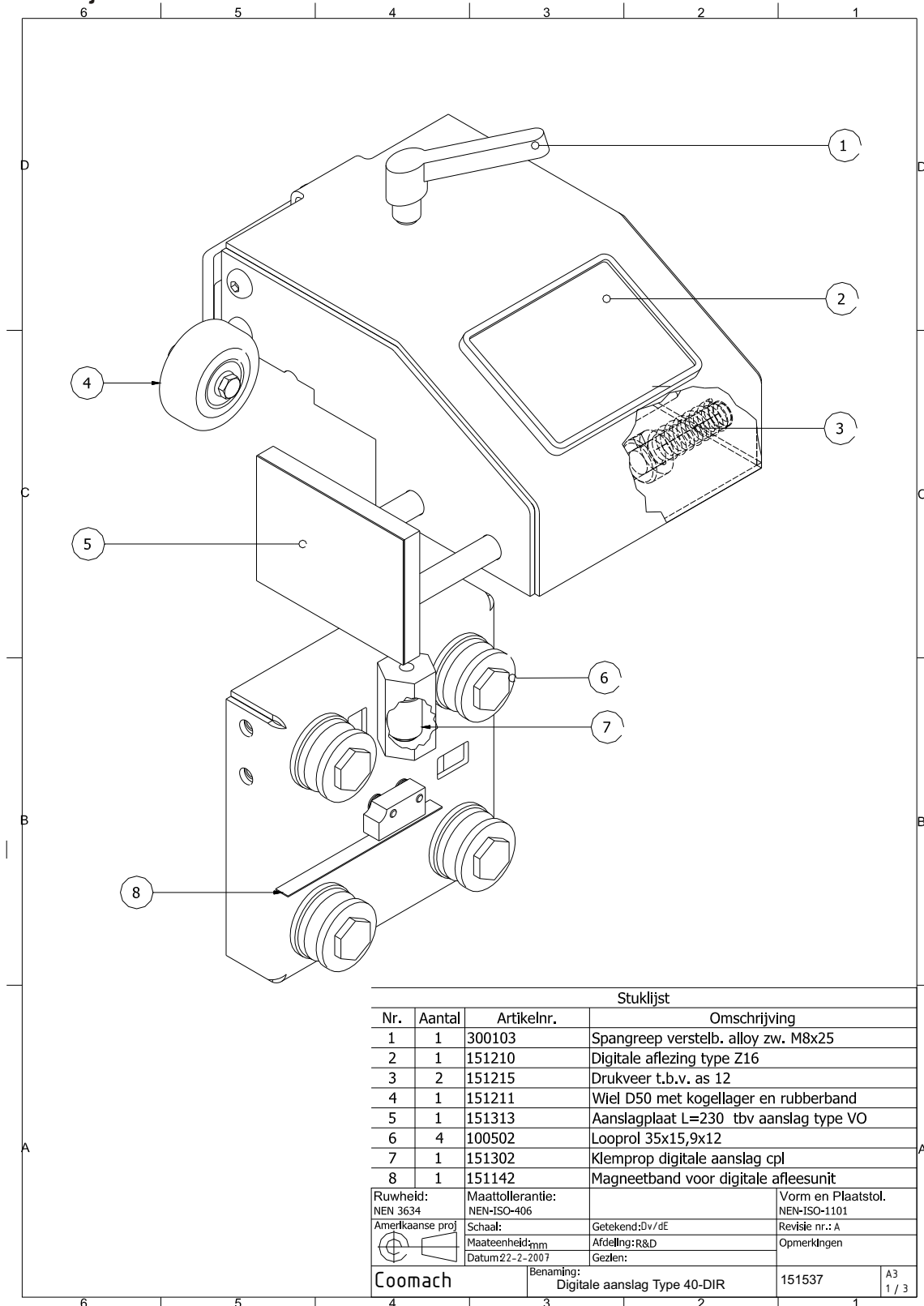
De nauwkeurigheid van de aflezing staat standaard ingesteld op 0,1mm.(Parameter P03)

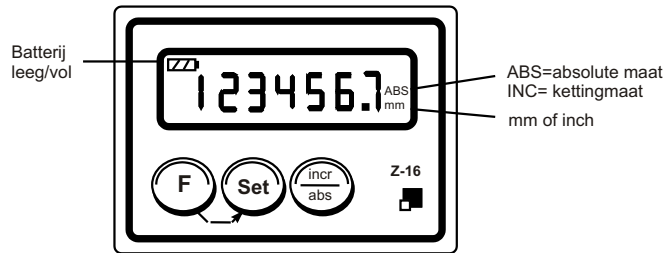
B) Onderhoud

De batterij (Alkali 1,5 volt) die zich aan de achterzijde van het display bevindt heeft een levensduur van ongeveer 1 jaar, en verdient verder geen onderhoud.

Voor een soepele loop van de wagen dienen de geharde wielen en assen met regelmaat te worden gecontroleerd op vervuiling welke verwijderd dient te worden.

C) Onderdelenlijst





D) Werking display

I. Functie van de diverse toetsen

- F**
1. Keuze voor parameter-niveau (3 sec. ingedrukt houden)
 2. Keuze van parameters en parameterwaarden
 3. Vastleggen van de ingestelde parameterwaarde

Set Keuze van de decade tijdens het instellen van de parameter

- Incr/abs**
1. Schakelt van absolute- naar kettingmaat (momentele waarde wordt op nul gezet, in de aflezing staat "INC")
 2. Tijdens het instellen van de parameters wordt de gekozen decade bij elke druk op deze toets met 1 verhoogd

F + Set Bij gelijktijdig indrukken van deze toetsen verschijnt de referentiewaarde in de aflezing

II. Parameterinstelling

1. Toets "F" 3 sec. ingedrukt houden
In de aflezing verschijnt P01 voor parameter 01
2. Toets "F" indrukken . In de aflezing verschijnt de overeenkomstige parameterwaarde
3. Met de toetsen "Set" en "incr/abs" de gewenste decade kiezen en de waarde instellen
4. Met toets "F" de nieuwe waarde vastleggen , de aflezing springt naar de volgende parameter (P05) , vervolgens de actie van 2 tot 4 herhalen voor de volgende parameters.
5. Toets "F" 3 sec. Ingedrukt houden (momentele waarde verschijnt weer)

III. Parameterlijst (parameters zonder functies worden overgeslagen)

Parameter	Functie	Waarde	Basisinstelling
P 01	X X	0 = Telrichting (+) 1 = Telrichting (-) 0 = mm 1 = inch (0,001 oplossend vermogen)	01
P 03	Decimaalpunt	0...3 (alleen in mm-toepassing)	1
P 05	Functie toetsen X X	0 = Toets "Set" actief 1 = Toets "Set" niet actief 0 = Toets kettingmaat actief 1 = Toets kettingmaat niet actief	00
P 08	Vermenigvuldigingsfactor	0,0001 tot 9,9999	1,0000
	Bij > 4 meter kabel aan de sensor		2,0000
P 09	Referentiewaarde	van - 999999,9 tot 999999,9	0,0
P 99	Versie	actuele versie met versie-nr. staat in aflezing	